



UN CONSEIL SUR MESURE

Retail Department
Knight Frank





INTRODUCTION

Le département commerce de Knight Frank affirme aujourd'hui sa qualité de partenaire privilégié des acteurs du commerce national et international.

Son équipe commercialise les surfaces de boutiques "pied d'immeuble", les centres commerciaux et les retail parks.

Elle agit aussi bien pour le compte de grands institutionnels français et étrangers que pour celui de propriétaires privés et accompagne les enseignes dans leur développement.

Composée de professionnels confirmés, cette équipe motivée connaît les impératifs des enseignes et respecte les critères des propriétaires.

Grâce à son réseau mondial, Knight Frank est un partenaire de choix pour les enseignes ayant choisi de se donner une dimension internationale.

Le département commerce est opérationnel tant sur les secteurs parisiens traditionnels que sur l'ensemble des sites porteurs français et européens.

Knight Frank retail department continues to be the favourite partner of key players in the domestic and international retail market.

The team markets high street boutiques, shopping centres and retail parks.

It acts on behalf of major French and foreign institutions as well as private owners and is there to assist retailers through all stages of their development.

Knight Frank retail department is a motivated team of experienced professionals who know what brands need and respect owners' criteria.

Thanks to its worldwide network, Knight Frank is a preferred partner for brands that have chosen to expand internationally.

The retail department operates in Paris's traditional sectors as well as in all of France's and Europe's prime locations.

CONSEIL AUX ENSEIGNES

- ◆ Conseil en négociation de baux commerciaux et cession
- ◆ Conseil en stratégie d'implantation et/ou d'acquisition de réseaux succursalistes
- ◆ Arbitrage et valorisation de portefeuilles de boutiques
- ◆ Opérations d'investissement

CONSEIL AUX PROPRIÉTAIRES

- ◆ Plan de merchandising, commercialisation
- ◆ Conseil en développement, restructuration et optimisation de portefeuilles de biens immobiliers
- ◆ Expertise et gestion

RETAILER SERVICES

- ◆ *Advice on lease negotiation and assignment*
- ◆ *Advice on launch strategy and/or acquisition of retail outlets*
- ◆ *Arbitration and valuation of retail portfolios*
- ◆ *Investment opportunities*

LANDLORD SERVICES

- ◆ *Sales promotion and marketing schemes*
 - ◆ *Advice on development, restructuring and optimisation of property portfolios*
 - ◆ *Valuation and property management*
-



SECTEURS D'INTERVENTION

- ◆ Pieds d'immeuble
- ◆ Centres commerciaux
- ◆ Retail parks

DOMAINES D'INTERVENTION

- ◆ Location
- ◆ Cession de baux
- ◆ Vente de murs
- ◆ Investissement

AREAS OF INTERVENTION

- ◆ *High Streets*
- ◆ *Shopping centres*
- ◆ *Retail parks*

FIELDS OF INTERVENTION

- ◆ *Letting*
 - ◆ *Assignment*
 - ◆ *Sale of real estate interests*
 - ◆ *Investment*
-





ILS NOUS FONT CONFIANCE THEY TRUST US

LES ENSEIGNES RETAILERS

- ◆ American Apparel
- ◆ EDF
- ◆ Esprit
- ◆ Fred
- ◆ H&M
- ◆ Inditex Group
- ◆ Kipling
- ◆ Mango
- ◆ Nespresso
- ◆ Orange
- ◆ Pret à manger
- ◆ Rolex
- ◆ Starbucks Coffee
- ◆ Tumi
- ◆ Uniqlo
- ◆ ...

LES PROPRIÉTAIRES INSTITUTIONNELS LANDLORDS

- ◆ AEW Europe
 - ◆ AIK
 - ◆ Allianz
 - ◆ Apsys
 - ◆ AXA
 - ◆ Corio
 - ◆ Covéa
 - ◆ Crédit Agricole Immobilier
 - ◆ Eurocommercial
 - ◆ Gecina
 - ◆ Generali
 - ◆ Grovesnor
 - ◆ IVG
 - ◆ Risanamento
 - ◆ SFL
 - ◆ ...
-



TRACK RECORD

*De la plus grande transaction à la plus petite,
Knight Frank vous accompagne dans tous vos projets.*

*From the largest transaction to the smallest,
Knight Frank provides assistance for all your projects.*

Livanto

Ristretto

Arpeggio

Grandi Macchiati Livanto

Facile

Capriccio

Casi

Ilona





Centre Commercial Les 4 Temps - La Défense

70 m²

Kipling



Rue Saint-Honoré - Paris 1^{er}

800 m²

Zara



Rue Clément Marot - Paris 8^{ème}

152 m²

Jour



Retail Park - Orgeval

5 000 m², 1 500 m² et 1 500 m²

Bowlcenter, Bo-Concept, PoltroneSofa



Rue Saint-Honoré - Paris 1^{er}

250 m²

Tumi



Rue Beaurepaire - Paris 10^{  }

900 m²

American Apparel



Centre Commercial Etoile - Thionville

5 000 m²

H&M, Foot Locker, Mango, SFR, Marionnaud, Orange



Place Vendôme - Paris 1^{er}

491 m²

Breguet



Boulevard Haussmann - Paris 8^{ème}

200 m²

Starbucks Coffee



Rue de Rivoli - Paris 4^{ème}

317 m²

Oysho



Centre Commercial Forum - Tours

220 m², 1 800 m²

EDF, Mr Bricolage



Place Kossuth - Paris 9^{ème}

590 m²

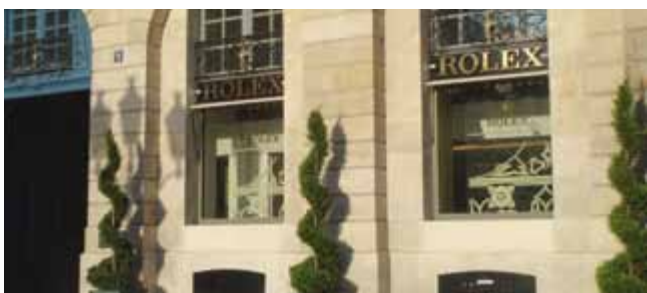
Monop'



Rue Scribe - Paris 9^{ème}

3 000 m²

Uniqlo



Place Vendôme - Paris 1^{er}

550 m²

Rolex



Rue de Vesle - Reims

1 500 m²

Esprit



Galerie Royale - Paris 8^{ème}

540 m²

Issey Miyake



Hôtel Mandarin Oriental - Paris 1^{er}

500 m²

Ports 1961



Jardins du Palais Royal - Paris 1^{er}

50 m²

Qeelin



Rue Caumartin - Paris 9^{ème}

630 m²

Zara Home



Rue de la Mésange - Strasbourg

300 m²

Nespresso



Centre Commercial Régional Evry 2 - Evry

200 m²

Kaporal Jeans



Avenue de l'Opéra - Paris 1^{er}

208 m²

Treo Caffé



Avenue de l'Opéra - Paris 1^{er}

347 m²

Compagnie du Monde



Rue de Rivoli - Paris 4^{ème}

595 m²

Stradivarius



Rue Marbeuf - Paris 8^{ème}

350 m²

Pret à Manger



Quai de la Mégisserie - Paris 4^{ème}

540 m²

Maison & Co



Rue du Bac - Paris 7^{ème}

47 m²

Legrand



Galerie Royale - Paris 8^{ème}

700 m²

L'Eclaireur



photo non contractuelle

C.C. de la Porte de Châtillon - Malakoff

50 m²

Body Minute



Rue de Rome - Paris 8^{ème}

111 m²

Aura - Travail temporaire



Place Vendôme - Paris 1^{er}

23 m²

Pasquale Bruni



Rue Saint-Honoré - Paris 1^{er}

500 m²

Liu Jo



Avenue de l'Opéra - Paris 1^{er}

499 m²

Starbucks Coffee





> ÉQUIPE RETAIL



Edouard Chabert
Directeur

Head of Retail

LD : + 33 (0)1 43 16 88 64

E : edouard.chabert@fr.knightfrank.com



Laurence Karsenti
Associate

Associate

LD : + 33 (0)1 43 16 88 77

E : laurence.karsenti@fr.knightfrank.com



Caroline Appéré
Assistante

Assistant

LD : + 33 (0)1 43 16 88 76

E : caroline.appere@fr.knightfrank.com

> ÉQUIPE SUPPORT



Cyril Robert
Directeur Etudes & Recherche

Head of Research

LD : + 33 (0)1 43 16 55 96

E : cyril.robert@fr.knightfrank.com



Ludivine Leroy
Responsable Marketing & Communication

Head of Marketing & Communication

LD : + 33 (0)1 43 16 55 93

E : ludivine.leroy@fr.knightfrank.com



Knight Frank
7 place Vendôme - 75001 Paris
+ 33 (0)1 43 16 8888
KnightFrank.fr



Knight Frank
Newmark
Global